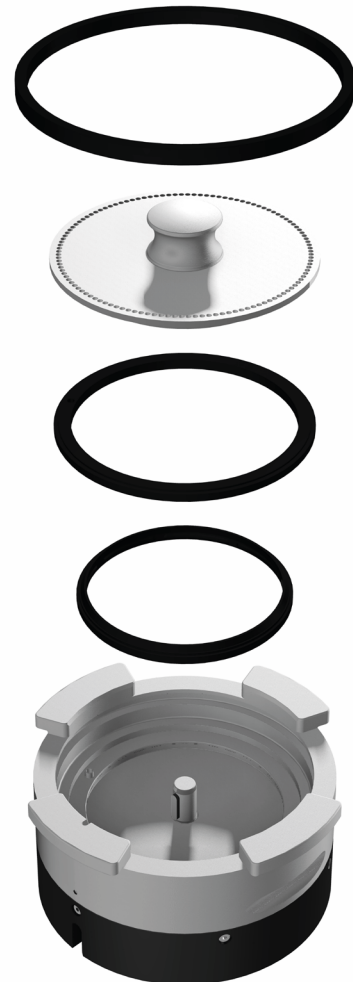
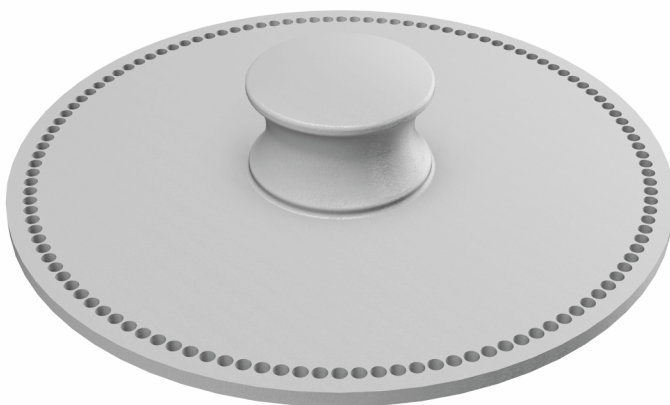


FÖRDERSCHEIBE (Ø3 X 120)

10002.03.0.08

Kernfaktoren:

- Flexibler Betriebsbereich
- 120 Löcher
- Volumen: 2,968 cm³



Die Förderscheibe 10002.03.0.08 ist die Standardscheibe für alle Varianten des Impact Powder Feeders. Diese Förderscheibe wird für eine Reihe von Pulvern empfohlen, vorrangig jedoch für Pulver mit schlechten Fließeigenschaften. Die Förderscheibe lässt sich schnell und einfach umrüsten.

Für eine Verbesserung der Pulverförderrate müssen folgende Faktoren berücksichtigt werden:

- Volumen der Förderscheibe (Anzahl und Ausführung der Bohrungen)
- Drehgeschwindigkeit der Förderscheibe
- Fließeigenschaften und Schüttdichte des Pulvers