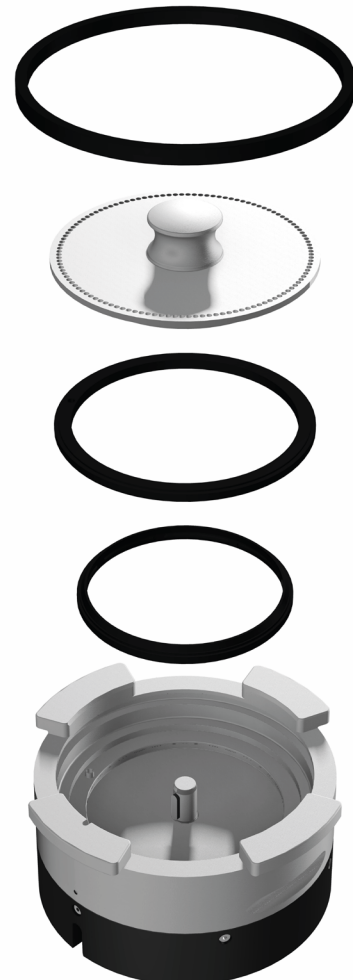
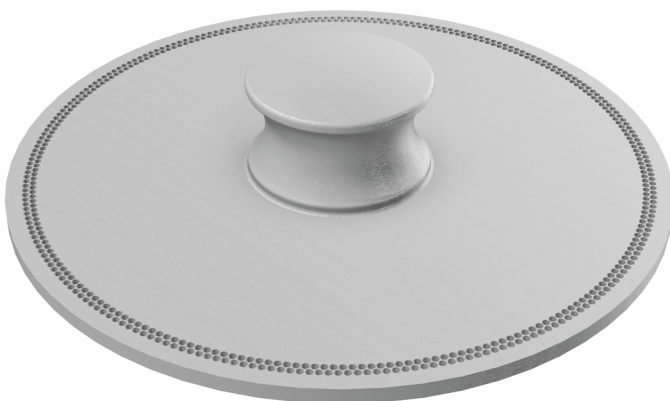


FÖRDERSCHEIBE (Ø1,5 X 492)

10002.03.0.10

Kernfaktoren:

- Schneller und einfacher Austausch
- Ideal für Pulver mit guter Fließfähigkeit
- Homogene Förderrate und homogene Beschichtung
- 492 Löcher
- Volumen: 3,043 cm³



Die Förderscheibe 10002.03.0.10 ist eine optionale Scheibe für alle Varianten des Impact Powder Feeders. Diese Förderscheibe wird für Pulver mit guten Fließigenschaften empfohlen. Dank der Bauweise der Förderscheibe ist die Förderrate des Pulvers homogener und die Beschichtung sehr gleichmäßig. Die Förderscheibe lässt sich schnell und einfach umrü-

ten.

Für eine Verbesserung der Pulverförderrate müssen folgende Faktoren berücksichtigt werden:

- Volumen der Förderscheibe (Anzahl und Ausführung der Bohrungen)
- Drehgeschwindigkeit der Förderscheibe
- Fließigenschaften und Schüttdichte des Pulvers